

シップヘルスケアホールディングス

# GROUP GUIDE



シップヘルスケアホールディングス株式会社

〒565-0853 大阪府吹田市春日3丁目20番8号 TEL.06-6369-0130(代表)

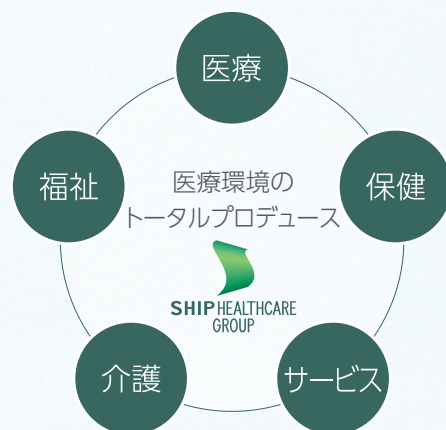
<https://www.shiphd.co.jp/>

東証プライム：証券コード 3360



# ひとりでも多くの人々へ、 私たちの想いを届けたい

医療環境のトータルプロデュース企業として  
グループの総力を結集して、  
生命を守る人の環境づくりに貢献します。



## グループ理念

# SHIP

Sincere (誠実な心)   Humanity (「情」の心)   Innovation (革新者の気概)   PartnerSHIP (パートナーシップ精神)

## グループミッション

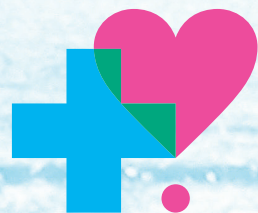
### 生命を守る人の環境づくり

## 基本姿勢

し せい そく だつ  
至誠惻怛

「至誠惻怛」とは幕末に備中松山藩の財政危機を救い、藩政改革を成し遂げた山田方谷が河井継之助に贈った言葉です。「至誠」はまごころ、「惻怛」はいたみ悲しむ心を表し、この心を兼ね備えて生きることが人間としての生きる基本姿勢であり、当社グループの基本姿勢です。

## シップヘルスケアグループ 医療従事者様サポートマーク



医療従事者の皆様に寄り添う意志を表す「プラス」のかたち、医療従事者の皆様への感謝の意志を表す「ハート」のかたち、医療従事者の皆様を支える強い意志を表す「!」のかたち。

それらを組み合わせたオリジナルマークは、いかなる時でも医療従事者の皆様をサポートするという、シップヘルスケアグループの想いを表象し、医療従事者の皆様への感謝を視覚的に伝えるためのマークです。

「生命を守る人の環境づくり」を通じてヘルスケアの発展に努め、  
より良い社会の実現へ進化を続けてまいります。

シップヘルスケアグループは1992年の創業以来、「医療」「保健」「福祉」「介護」「サービス」に特化した企業として成長を続けてまいりました。グループ理念である「SHIP」には、誠意をもって事業にのぞむという意志と、いつまでも帆に風を受けて航海を続ける船(SHIP)のようでありたいという気持ちが込められています。

国内医療費の圧迫、働き手不足等のヘルスケアを取り巻く課題が年々複雑化する中、当社はグループの総力を結集し、医療環境の効率化・適正化に貢献するとともに、ヘルスケアに関する最適なソリューションをワンストップで提供できることが強みです。

グループミッションである“生命を守る人の環境づくり”のもと、医療現場を中心としてこれまでに展開してきた様々なサービスを通じて培ったノウハウとグループ力に加え、今後は更にDXや自動化の技術を取り入れた新たなソリューションで医療環境の改善に積極的に貢献してまいります。

また、SDGsや社会全体の「より良く生きる(well-being)」の実現に向け、常に“旬”を追いかけて、従来の事業領域にとどまらない様々な施策を企画してまいります。価値観の多様化や物事の変化が激しい時代ではありますが、当社グループが掲げる理念である「SHIP」 Sincere(誠実な心)、Humanity(「情」の心)、Innovation(革新者の気概)、PartnerSHIP(パートナーシップ精神)は、人としての基本であり、今後も持続的な成長を遂げる上で普遍的な価値観であると信じております。この理念「SHIP」のもと、社員一人ひとりが“プロフェッショナル”、“一流”として様々な挑戦を続け、未来のヘルスケアの発展に努めてまいります。



シップヘルスケアホールディングス株式会社  
代表取締役会長 古川 國久



シップヘルスケアホールディングス株式会社  
代表取締役社長 大橋 太

# コンサルティング力 × プロデュース力で、ワンストップソリューションを展開

社会保障費増大や医療現場の負担増大等、医療業界は様々な課題を抱えています。  
限られた医療資源のなか、拡大する医療ニーズを満たすため、  
シップヘルスケアグループはグループの総力を活かしたコンサルティング力とプロデュース力で、  
課題を解決し、「生命を守る人の環境づくり」を通して持続可能な未来に貢献していきます。

## トータルパックプロデュース事業

病医院の新設・移転・増改築等のあらゆるニーズに対し、  
企画から運営までを一括プロデュース

国内外の地域中核病院や大学附属病院の新設・移転・増改築に対して、総合的なサービスを提供

- ◆コンサルティング
- ◆商社
- ◆ITシステム
- ◆医療機器メーカー

## ヘルスケアサービス

国内外で医療・福祉サービスを展開  
病院づくりの実績をはじめとする豊富なノウハウで  
複合型ビジネスを展開

- ◆海外での病院経営
- ◆重粒子線がん治療施設の管理運営
- ◆動物病院運営
- ◆警備・セキュリティサポート
- ◆建物総合管理
- ◆設備総合支援



## メディカルサプライ事業

医療従事者の皆様が  
医療に集中できる環境づくりを  
継続して実施

診療材料・医療用消耗品等の販売  
医療消耗品の一括管理受託 (SPDシステム\*)

## ライフケア事業

医療機関の協力のもと、  
病院づくりのノウハウを活かした  
介護施設を展開

老人ホーム・グループホームの運営  
医療機関・福祉施設向けの食事提供

## 調剤薬局事業

地域に密着した調剤薬局を  
効率的に運営

地域に根差した調剤薬局の運営  
在宅訪問による服用薬剤の管理・指導

\* SPD (Supply Processing and Distribution) とは、日々院内で大量に消費される物品の供給・在庫管理・加工等の物流管理を中央化/外注化することにより、医療現場の物品を柔軟かつ円滑に管理する方法のことをいいます。医療現場の材料供給業務を効率化し、人手不足への対応、医療従事者の皆様の働き方改革へ貢献すると同時に、医療提供体制の安全性・正確性も実現しています。



# TOTAL PACK PRODUCE

## 病医院の新設・移転・増改築の 企画から運営までを一括プロデュース

医療機関の新設・移転・増改築などのニーズに対して、豊富な経験と知識を持ったスペシャリスト集団が、企画運営コンサルティング、医療機器や設備の販売・リース、建設工事のコーディネート、その他必要となる業務を通じて、総合的なサービスを一貫して提供します。

手術用照明灯（無影灯）や手術室、ICU・CCU、医療ガス供給システムなどの製造・メンテナンス、医療情報システムの開発販売・保守、介護用浴槽やリハビリ機器の製造・販売も行っています。

### 地域中核病院から大学病院まで大型医療機関の 新設・移転・増改築をトータルプロデュース

#### コンサルティング

- ・マーケティング
- ・経営分析・事業計画
- ・新設・移転・増改築計画
- ・行政手続支援

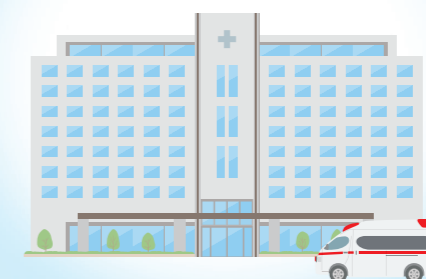


#### 医療機器メーカー

- ・医療ガスパイピング
- ・ICU・CCU・手術室
- ・手術用照明灯（無影灯）
- ・介護浴槽・リハビリ機器



#### 医療機関



#### 商社

- ・現有品調査
- ・医療機器一括販売
- ・医療機器リース・メンテナンス
- ・カーテン管理システム



#### ITシステム

- ・医療情報システム
- ・電子カルテ
- ・その他システム



### 業界トップクラスの医療機器メーカーがグループに



手術室  
医療ガス  
ICU・CCU

**C&U**  
CENTRAL UNI  
(セントラルユニ)



介護浴槽  
リハビリ機器

**SAKAImed**  
明日にほみ出すチカラ。酒井医療  
(酒井医療)



手術用照明灯  
(無影灯)

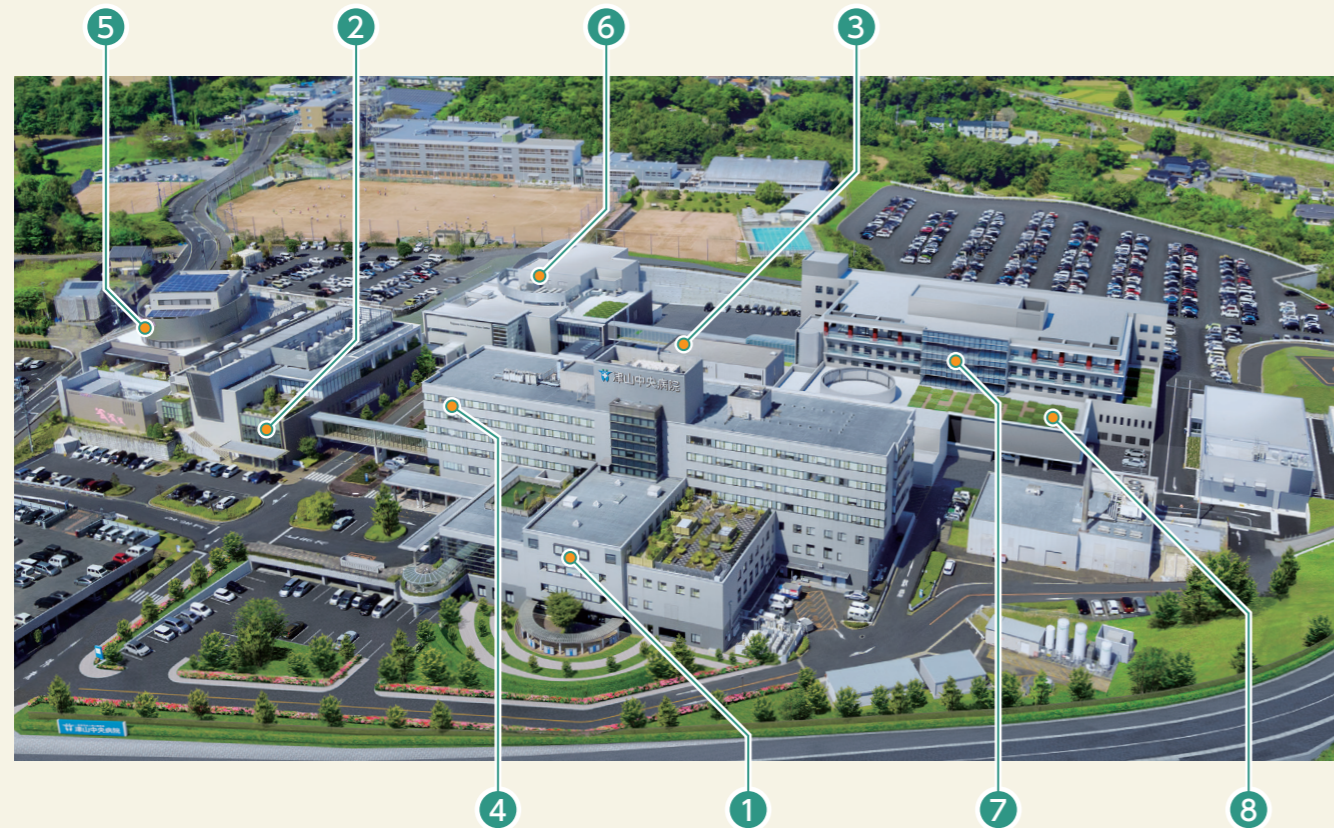
**SKYLUX®**  
山田医療照明株式会社  
(山田医療照明)

医療ガス供給システムや手術室施工を担うセントラルユニ、手術用照明灯（無影灯）で国内トップシェアを持つ山田医療照明、介護浴槽・リハビリ機器を製造する老舗企業の酒井医療がメーカーとして先進的な製品を供給し、高い評価を得ています。

津山中央病院（岡山県）

一括プロデュースによる病院プロジェクト

1999年12月に救命救急センターを併設した新病院として、本館を新築移転以来、2004年に津山中央健康管理センター開設、2016年4月より中四国初となるがん陽子線治療センターにて治療開始、2018年には感染症病棟や高規格のスーパーICUを備えた新病棟を開設、2019年にはロボット手術室やハイブリッド手術室を備えた新手術室を増築と、大型プロジェクトとして20年以上に渡り、病院づくりのサポートを行っています。



- ① 本館（1999年）
- ② 健康管理センター（2004年）
- ③ 医療研修センター（2011年）
- ④ 化学療法センター（2013年）
- ⑤ フィットネス&スパ カルヴァータ（2014年）
- ⑥ がん陽子線治療センター（2016年）
- ⑦ 新病棟（2018年）
- ⑧ 最先端装置導入手術室（2019年）

松山赤十字病院（愛媛県）



「『人道』の赤十字精神に基づき、地域社会に貢献します。」の基本理念のもと、地域医療支援病院として、安全で質の高い急性期の高度専門医療・救急医療等を担う病院づくりに協力しました。

仙台厚生病院（宮城県）



仙台厚生病院の新築移転に際し、「選択と集中」の基本方針を実現するため、最先端の医療機器および総合的なサービスを提供しました。病院が高度な診療体制と患者中心のケアを支えるための、快適で安全な医療環境を実現。地域医療の質向上に貢献し、信頼される医療パートナーとして共に成長し続けます。

北里大学病院（神奈川県）

「患者中心の医療」「共に創り出す医療」という理念のもと、大学病院としての人材養成、特定機能病院としての高度先進医療の推進、さらに地域医療・在宅医療を支えていく最先端の病院づくりを総合的に支援しました。



川西市立総合医療センター（兵庫県）

兵庫県川西市の市立病院と民間病院を統廃合し、新たな地域医療拠点となる基幹病院として開院されました。個室の病棟や充実した患者支援センター等、「市民が安心・信頼できる病院づくり」に協力しました。



聖マリアンナ医科大学病院（神奈川県）

「生命の尊厳を重んじ、病める人を癒す、愛ある医療を提供します。」の理念のもと、地域の基幹となる特定機能病院として、「良質で心の通い合う医療」を提供する病院づくりを基本構想から移転引越まで現地建替えプロジェクトとして協力しました。



岩手医科大学附属病院（岩手県）

岩手医科大学約36万㎡の広大な敷地内での新病院の移転・開院で、病院と大学と街が一体化し、「医師・医療人は患者さんのそばに」の理念を実践する世界最高水準の病院づくりをサポートしました。



病院づくりの流れ



エールホームクリニック長岡(新潟県)



トータルパックプロデュース事業を更に発展させ、大型複合クリニックの展開も支援しています。9つの診療科がそろった大型複合クリニックの「エールホームクリニック長岡」はその第一号案件で、長岡駅前大通地区の市街地再開発事業として、医療からまちづくりに貢献されています。同施設はCTの共同

利用を行い、CT検査の画像診断は当社グループの大阪先端画像センターを介して、大阪大学の画像診断専門の先生方に遠隔で読影いただいております。地元で居ながらにして専門性の高い画像診断をお受けいただくことが可能になりました。

公的施設管理



民間事業者による公園の公募設置管理制度「Park-PFI\*」を活用し、自治体と協力し、官民連携による公園や関連施設の整備・管理を行います。医療環境のトータルプロデュースで培ったノウハウを生かし、市民の方々が安心して楽しめる公園をつくっています。

\* 2017年の都市公園法の改正で創設された、民間事業者による公共還元型の収益施設の公募設置管理制度のことをPark-PFIと呼び、飲食店、売店などの公募対象公園施設の設置などから、生じた収益等を活用して、公園整備や施設のサービス向上、自治体の財政負担の軽減を可能にした制度。



大阪府吹田市立学校・保育施設等包括管理業務を受託し、保守点検、修繕、施設巡回業務等を行っております。また、感染症対策商品「エアネス」の設置を提案し、トイレの臭気や新型コロナウイルス・インフルエンザ感染対策等の課題の解決に貢献しています。

バングラデシュの病院経営事業  
(SHIP INTERNATIONAL HOSPITAL)



バングラデシュ人のパートナー及び国際協力機構(JICA)との共同出資によってバングラデシュで需要が高い疾患に重点を置いた高品質な病院を運営しています。質の高い日本製の医療機器や当社グループの医療ガス供給システムの導入、高い建築基準や衛生管理基準等、グループのノウハウを結集した病院は同国の方々の生命を守り、健康を支えています。また、隣接する医科大学とも連携し、現地の医療人材の育成にも力を入れています。

大阪重粒子線センター

がん細胞にピンポイントで重粒子線を照射し、身体への負担が少ないがん治療である重粒子線治療を行う施設「大阪重粒子線センター」を運営しています。重粒子線治療を行う施設は日本国内に7か所(2023年3月末現在)のみで、民間主導の重粒子線がん治療施設としては国内初です。



カーテン・空間デザイン・オーダー家具事業



11,000施設以上の医療機関・介護施設におけるカーテン管理の受託をはじめ、施設のリニューアルや設備工事など、施設の什器などを含めたトータルコーディネートを行う設備総合支援事業や、施設の空間デザインから造作家具の製作・設置なども行います。

セキュリティサポート・建物管理



医療機関、空港、商業施設やマンションなどにおける警備・管理・セキュリティサポート事業をはじめ、建物総合管理も展開しています。

動物病院の運営



CT・MRIなどの高度医療機器を駆使した低侵襲治療を実施する動物病院の運営をしています。



# MEDICAL SUPPLY

## 医療従事者の皆様が医療に集中できる環境づくりを継続して実施

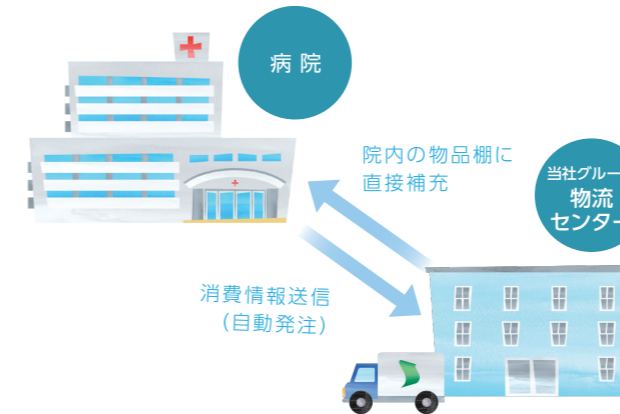
医療施設に対して診療材料・医療用消耗品を販売しています。その販売手法は、通常のルート営業のほか、病院外に設置された当社グループ内物流センターで物品の効率的な管理を行う院外SPDシステムによる販売、病院内での業務受託による当社グループが代行して物品を調達・管理する院内型SPDシステム、整形・循環器関連領域の専門販売などを行っています。

コスト削減、トレーサビリティ、業務の正確さなど、医療現場ならではの品質要求に高い水準で応えるその豊富な実績が評価され、当社グループのSPDシステムは、日本全国に広がっています。

### メディカルサプライ事業の特徴的サービスであるSPDシステム

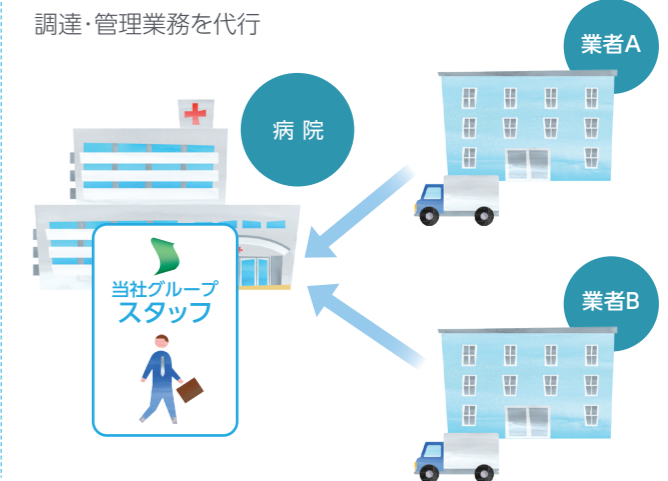
#### 院外SPDシステム

在庫をデータ管理し、使用した分だけ一括して物流センター（SPDセンター）から補充



#### 院内SPDシステム

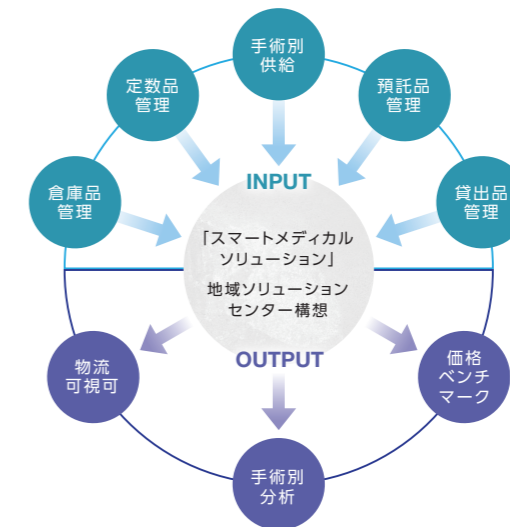
当社グループのスタッフが院内に常駐し、調達・管理業務を代行



SPD(Supply Processing and Distribution)とは、日々院内で大量に消費される物品の供給・在庫管理・加工等の物流管理を中央化/外注化することにより、医療現場の物品を柔軟かつ円滑に管理する方法のことをいいます。医療機関の材料供給業務を効率化し、人手不足への対応、医療従事者の皆様の働き方改革へ貢献すると同時に、医療提供体制の安全性・正確性も実現しています。

### 次世代 SPD システム『スマートメディカルソリューション』の構築

これまで蓄積した医療材料供給のノウハウに自動物流設備やRFID技術などを取り入れることにより実現する次世代型の医療材料物流を「スマートメディカルソリューション」と名付け、医療材料物流における様々な課題を解決しています。医療従事者の皆様の業務負担軽減や医療機関の経営効率化など、最適な医療環境の実現へ材料供給の面から貢献していきます。



#### 実現できること

- RFIDによる常時管理・棚卸
- 働き方改革
- ロボット活用
- リアルタイム発注
- 作業の標準化
- 一括複数検品
- ペーパーレス化
- ヒューマンエラー防止
- 原価管理・経営分析

### 大阪ソリューションセンター

業界初の自動物流設備やRFID技術を駆使した自動在庫管理等、様々なメーカーが共同で開発を行い、新しいソリューションを提案しています。今後もオープンイノベーションの場として継続して進化し、医療現場の様々な課題をソリューション(解決)することで医療の未来を支えています。





# LIFE CARE

## 医療機関の協力のもと、病院づくりのノウハウを活かした介護施設を展開

近い将来、日本人の3人に1人が65歳以上という超高齢社会になることを踏まえ、有料老人ホーム・グループホームを運営しています。

医療機関の協力のもと、病院づくりのノウハウを活かした高品質かつ高付加価値のサービスを提供し、多くの方にご入居いただいています。

また、グループの酒井医療の機器を活かしたリハビリテーション強化型高齢者住宅等、グループ力を活かした施設運営を推進しています。

### グリーンライフ仙台

地域の医療向上に貢献する住宅型有料老人ホーム

延床面積20,000m、高さ53mを誇る定員300名の介護付及び住宅型有料老人ホームで、6診療科の医療モールやリハビリ施設、調剤薬局、保育所、訪問看護センターなどを併設しています。

所在地：宮城県仙台市



### ウエルハウス千里中央

医療機関が隣接した介護付有料老人ホーム

医療法人の運営する病院(400床)と当社グループが運営する介護付有料老人ホーム(定員200人)を合築した国内初の大規模医療複合施設です。当社グループが運営する調剤薬局や水耕栽培による就労継続支援事業所も併設しています。

所在地：大阪府豊中市



## 医療機関や福祉・介護施設向けに食事サービスを提供



医食同源の考え方に基づき、大型医療機関や福祉・介護施設向けに食事サービスを提供しています。また、国立循環器病研究センターとの共同開発による減塩弁当の販売、宅配サービス等も行っています。

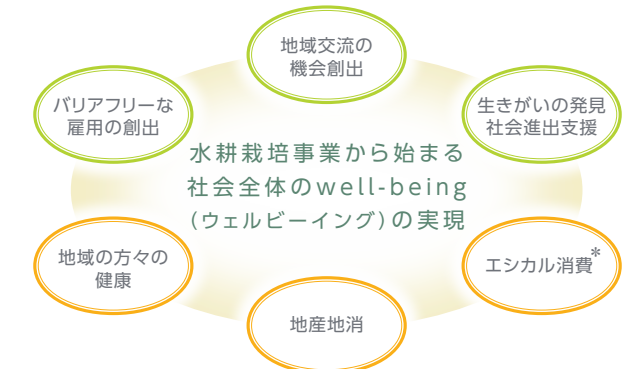
## 外国人技能実習生の積極的な受け入れ、教育を実施

インドネシア、ベトナムなどから外国人技能実習生を受け入れ、実践的な教育を実施する等、世界の介護人材を育てるとともに、人材の多様性も大切にしています。



## 就労継続支援B型 水耕栽培事業

密閉型のプラントでの水耕栽培を通じて、障がいをお持ちの方の一般就労を支援するものです。野菜の生育→収穫→販売という一連の仕事を通して、利用者様にやりがいや生きがいを感じていただき、社会進出の後押しをしています。また、この野菜の販売を通じ、エシカルな消費の推進やひいては社会全体のより良い生き方(well-being)の実現に貢献します。



\* エシカル消費とは、消費者それぞれが各自にとっての社会的課題の解決を考慮したり、そうした課題に取り組む事業者を応援しながら消費活動を行うこと。(出典：消費者庁ホームページ)

## 調剤薬局事業

### 地域に密着した調剤薬局を運営

病院の周辺や医療モールなどで調剤薬局を運営しています。ひとりでも多くの方が健康的な生活を送ることができるよう、地域の方から信頼される店舗運営を目指し、薬剤師・スタッフの採用、教育研修にも力を入れています。また、薬局への来店が困難な患者様に対し、在宅訪問やオンライン調剤による服薬の管理・指導なども行っています。



### 調剤薬局のグループ会社

シップヘルスケア  
ファーマシー東日本  
北海道・東北・関東・中部を中心に店舗展開

グリーンファーマシー  
大阪・兵庫・滋賀・岡山を中心に店舗展開

日星調剤  
島根を中心に店舗展開

